

SISTEMA SOLAR PARA PRODUCCIÓN DE ACS DS-MATIC / DS-MATIC DUO

SEGURIDAD ANTE SOBRETENSIONES Y HELADAS
ACUMULADOR ACERO INOXIDABLE
CAPTADOR SOLAR SELECTIVO
EQUIPAMIENTO COMPLETO:
VASO DE EXPANSIÓN ACS Y VÁLVULA DE SEGURIDAD DE ACS INCLUIDOS



La tecnología más avanzada
a un precio razonable

DOMUSA TEKNIK, dentro de su objetivo de liderar la implantación de soluciones energéticas respetuosas con el medio ambiente, lanza al mercado un innovador sistema para el aprovechamiento de la energía solar en la producción de agua caliente sanitaria.

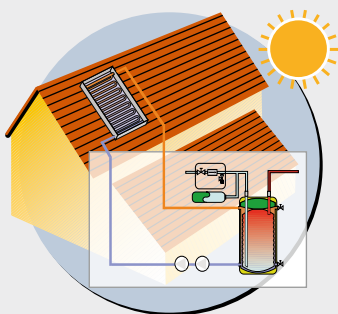
LAS GRANDES VENTAJAS:

①

PROTECCIÓN CONTRA SOBRECALENTAMIENTOS Y CONGELACIONES

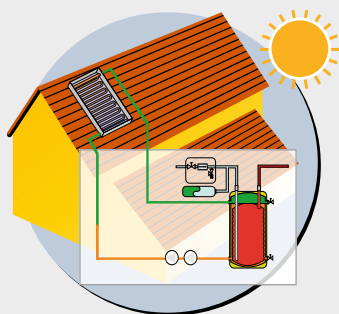
El sistema carga de aire de forma automática los captadores solares en el momento que no se requiere más energía, o cuando no existe radiación solar.

Se evitan así posibles deterioros en los propios captadores, bien por exceso de calor o por heladas.



Grupo de circulación en parada (falta de radiación solar)

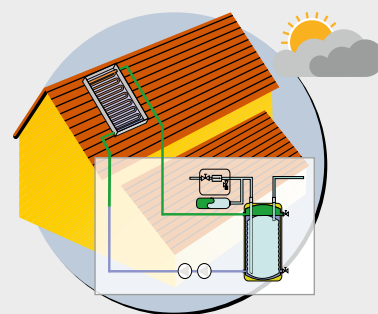
Los captadores solares se mantienen llenos de aire, evitando de ésta manera los riesgos de congelación en los tubos, en caso de que se produzcan heladas.



Grupo de circulación en funcionamiento

Si se requiere calentar el acumulador y los captadores tienen más temperatura que este, el grupo de circulación compuesto por dos bombas se pone en marcha.

Pasado un tiempo una de las bombas se para, reduciendo así el consumo eléctrico.



Grupo de circulación en parada (exceso de radiación solar)

Una vez que el acumulador dispone de la temperatura deseada, el aire contenido en la cámara de compensación solar se desplaza a los captadores solares evitando así sobrecalentamientos que pudieran dañar los captadores.

DS-MATIC



LAS GRANDES VENTAJAS

2

GRAN PRODUCCIÓN DE AGUA CALIENTE SANITARIA

Si se dispone de energía solar el agua caliente se almacena en el acumulador solar pudiendo de esta manera utilizar varios puntos de consumo de agua caliente de manera simultánea.

Si la temperatura del acumulador solar está

por debajo de la temperatura demandada, el agua precalentada por el sol entra a través del intercambiador de apoyo manteniendo la temperatura demandada de forma permanente gracias al sistema de modulación que incorporan estos equipos.

3

RENDIMIENTO ENERGÉTICO

El sistema DS-MATIC, incorpora unos captadores solares de gran superficie útil de absorción (2,21 m²/unidad), que unido a la amplia superficie de intercambio del

acumulador (1,93 m² el de 150 L, y 2,74 m² el de 250 L), genera un aprovechamiento energético excepcional

4

AHORRO DE CONSUMO ELÉCTRICO

Desde el momento en que se equilibra la circulación solar, el sistema electrónico

reduce el consumo eléctrico un 50%.

5

EQUIPAMIENTO COMPLETO

A diferencia de la mayoría de los sistemas, además de los elementos básicos para su funcionamiento, DOMUSA añade a estos equipos elementos complementarios de la instalación, que aseguren una larga vida al producto:

- Vaso de expansión para el circuito de agua sanitaria
- Válvula de seguridad para el circuito de agua sanitaria
- Manguitos dieléctricos de latón para los 2 circuitos (solar y agua sanitaria)

6

INSTALACIONES A GRAN ALTURA

A través de su versión DS-MATIC PLUS, es posible realizar instalaciones hasta 15 m de altura, sin necesidad de utilizar "Vasos de drenaje Solar" o "Depósitos de Compensación", lo cual facilita las instalaciones evitando problemas estéticos y de espacio en la vivienda.

7

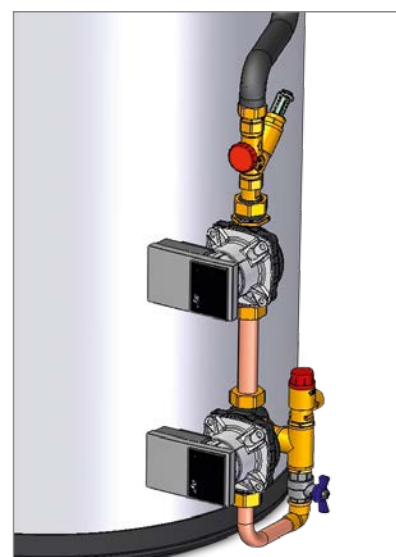
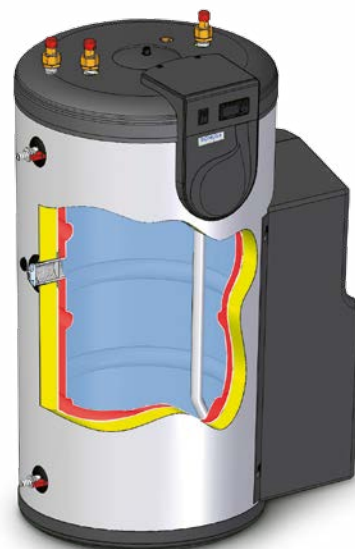
AHORRO DE CONSUMO ELÉCTRICO

El sistema está preparado electrónicamente para parar una de las bombas de circulación solar desde el momento en el que se equilibra la circulación de agua en el mismo, reduciendo de esta forma el consumo eléctrico al 50%.

8

FACILIDAD DE INSTALACIÓN Y MANTENIMIENTO

Partiendo del hecho de que el diseño innovador evita el uso de vaso de expansión, purgador, y ánodo de magnesio en el circuito solar, la instalación y el mantenimiento del sistema a lo largo de los años es más sencilla y económica.



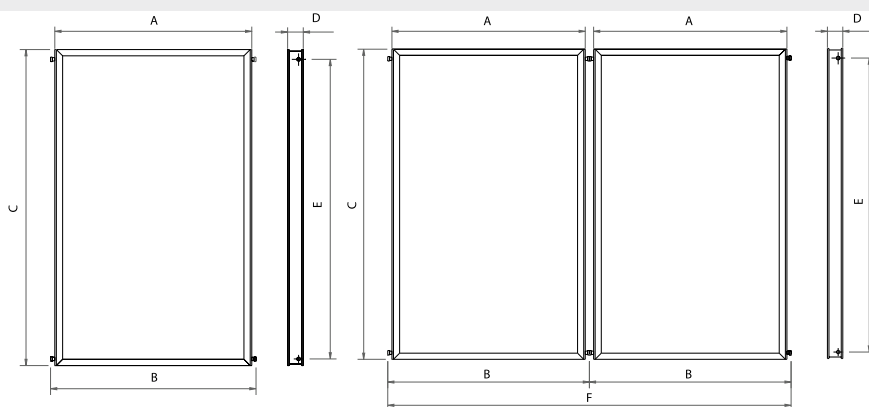
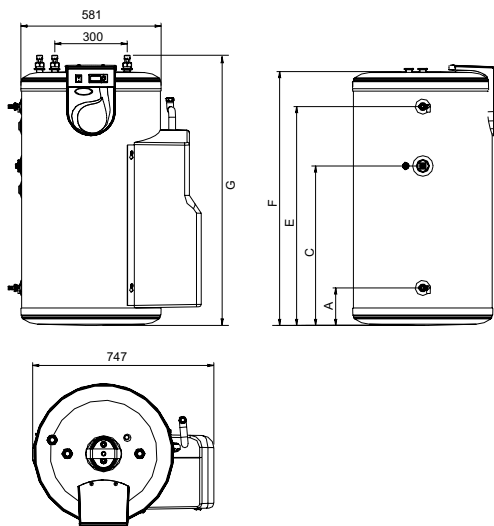
DS-MATIC PLUS



DIMENSIONES

Modelos	A	B	C	D	E	F
MODELO L	1.041	1.095	1.988	90	1.912	2.190
MODELO XL	1.218	1.272	1.988	90	1.912	2.544

	A	C	E	F	G
DS-MATIC 1.15 L / XL	140	645	891	1.028	1.115
DS-MATIC 1.25 L / XL	140	1.134	1.491	1.628	1.715
DS-MATIC 2.25 L / XL					



EQUIPAMIENTO

Grupo de circulación solar	Válvula de seguridad ACS
Válvula de seguridad 3 bar	Manguitos dieléctricos ACS
Válvula de equilibrado	Manguitos dieléctricos primario
Regulación solar	Intercambiador de apoyo
Sondas	Fluido inhibidor
Llave llenado / vaciado	Interruptor
Llave de nivel	Caudalímetro
Termómetro	Vaso de expansión ACS

OPCIONES

Válvula mezcladora	Resistencia eléctrica (1,5 kW / 2,5 kW / 3,5 kW)
Resistencia eléctrica	Kit de conexión hidráulico 15 m Ø12/10
Protección catódica	Conector doble para unión de tubo Ø12
Pasatubos para tejado inclinado	Caja de soportes para tubo Ø12
Soportes	

LIMITACIONES DE ALTURA Y LONGITUD

Modelos	Altura máxima de la instalación. m	Altura mínima de la instalación. m	Longitud máx. horizontal (ida+retorno). m	Longitud máx. m	Pendiente mín.	Diámetro tubo captador. mm
DS-MATIC	10	3	20	40	4%	12
DS-MATIC PLUS	15	3	20	50	4%	12

Modelos	Altura máxima de instalación m	Volumen Acumulador L	Nº de captadores	Superficie de intercambiador de apoyo m²	Superficie de absorción solar m²	Clase de eficiencia energética
DS-MATIC 1.15 L	10	150	1	–	1,90	C
DS-MATIC 1.25 L	10	250	1	–	1,90	
DS-MATIC 2.25L	10	250	2	–	3,80	
DS-MATIC PLUS 1.15 L	15	150	1	–	1,90	
DS-MATIC PLUS 1.25 L	15	250	1	–	1,90	
DS-MATIC PLUS 2.25 L	15	250	2	–	3,80	
DS-MATIC 1.15 XL	10	150	1	–	2,23	
DS-MATIC 1.25 XL	10	250	1	–	2,23	
DS-MATIC 2.25 XL	10	250	2	–	4,46	
DS-MATIC PLUS 1.15 XL	15	150	1	–	2,23	
DS-MATIC PLUS 1.25 XL	15	250	1	–	2,23	
DS-MATIC PLUS 2.25 XL	15	250	2	–	4,46	
DS-MATIC 1.15 DUO L	10	150	1	0,50	1,90	
DS-MATIC 1.25 DUO L	10	250	1	0,85	1,90	
DS-MATIC 2.25 DUO L	10	250	2	0,85	3,80	
DS-MATIC PLUS 1.15 DUO L	15	150	1	0,50	1,90	
DS-MATIC PLUS 1.25 DUO L	15	250	1	0,85	1,90	
DS-MATIC PLUS 2.25 DUO L	15	250	2	0,85	3,80	
DS-MATIC 1.15 DUO XL	10	150	1	0,50	2,23	
DS-MATIC 1.25 DUO XL	10	250	1	0,85	2,23	
DS-MATIC 2.25 DUO XL	10	250	2	0,85	4,46	
DS-MATIC PLUS 1.15 DUO XL	15	150	1	0,50	2,23	
DS-MATIC PLUS 1.25 DUO XL	15	250	1	0,85	2,23	
DS-MATIC PLUS 2.25 DUO XL	15	250	2	0,85	4,46	

DOMUSA
T E K N I K

DIRECCIÓN POSTAL
Apdo. 95
20730 AZPEITIA
(Gipuzkoa) España

FÁBRICA Y OFICINAS
Bº San Esteban, s/n.
20737 ERREZIL (Gipuzkoa) España
Tel.: +34 943 813 899

domusateknik@domusateknik.com
www.domusateknik.com

ALMACÉN
Atxubiaga, 13
Bº Landeta
20730 AZPEITIA
(Gipuzkoa) España

