

DOMUSA

T E K N I K

GROUPE THERMIQUE FIOUL CONDENSATION
CHEMINÉE OU VENTOUSE

NOVATION HFDX

TRES HAUT RENDEMENT
CORPS FONTE
CONDENSEUR INOX
PRODUCTION D'EAU CHAUDE SANITAIRE
PAR BALLON INOX DE 130 L



Une technologie d'avance...
à un prix raisonnable

La chaudière NOVATION HFDX se présente comme une génération d'unité thermique qui répond aux exigences de l'utilisateur concernant ses préoccupations en matière d'économie énergétique, d'écologie, tout en préservant un confort optimum dans un climat de fiabilité, et de sécurité

ECONOMIE À L'ACHAT

Réalisez des Economies à l'achat, grâce à son très bon positionnement prix. DOMUSA TEKNİK fait parti du groupe Mondragon composé de plus de 300 entreprises, de plus de 85 000 employés avec un chiffre d'affaire avoisinant les 14 milliards d'euros.

ECONOMIE SUR VOTRE CONSOMMATION

Réalisez des Economies sur votre consommation, grâce à son rendement élevé 103% sur PCI et à sa technologie innovante.

CLASSE ENERGÉTIQUE A

Cette chaudière répond aux exigences de l'utilisateur concernant ses préoccupations en matière d'économie énergétique, d'écologie tout en préservant un confort optimum dans un climat de fiabilité, et de sécurité.

Silencieuse

La forte isolation accoustique du corps de chauffe et des jaquettes, ainsi qu'un brûleur étanche, convertisse cette chaudière en une compagne discrète.

Ecologie

La chaudière NOVATION HFDX permet de réduire les émissions contaminantes de CO₂, participant ainsi à la diminution de l'effet de serre, grâce notamment, à une consommation de fioul bien inférieure à une ancienne chaudière pour une prestation en matière de chauffage supérieure.

Corps de chauffe en Fonte

Le corps de chauffe de la chaudière NOVATION HFDX est en Fonte GG20. Son traitement special lui assure une durée de vie importante.

Le ballon sanitaire en Acier Inoxidable d'une contenance de 130 litres, vous assure une grande production d'eau chaude sanitaire. La noblesse et la qualité du matériel utilisé pour la fabrication de ce ballon réduisent son entretien et limitent les risques de perforation par corrosion.

Le ballon est équipée d'une trappe de visite ce qui facilite sa maintenance si besoin.

Sans Odeur

Le système de foyer étanche élimine les risques d'odeur de fioul issue de la combustion dans l'habitation. L'air nécessaire à la combustion vient de l'extérieur et les gaz brûlés après la combustion sont expulsés vers l'extérieur sans possibilité de se propager dans l'habitation.

NOVATION HFDX



FACILITÉ D'INSTALLATION

La chaudière NOVATION est livrée montée et préparée pour être installée avec l'équipement intégré le plus complet du marché. Vous trouverez:

- Le vase d'expansion sanitaire, qui permet d'éviter le goutte à goutte constant du groupe de sécurité également fourni.
- Les manchons diélectriques de conception DOMUSA TEKNIK évitent les problèmes d'électrolyse, entre différents métaux.
- Le système de double pompes basse consommation.
- Les purgeurs automatiques à double sécurités.

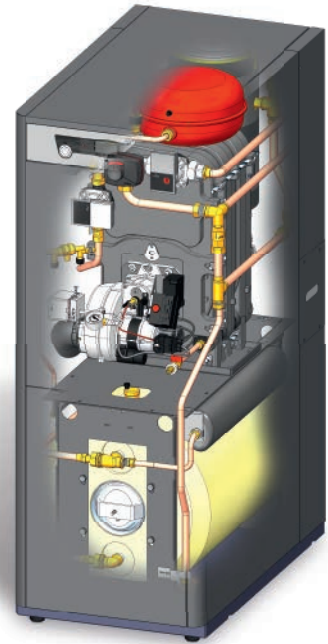
Tous les piquages pour les raccordements hydrauliques sont largement accessibles, permettant une installation simple, sûre, et rapide.

CONDENSEUR À ENTRETIEN REDUIT

La combinaison condenseur brûleur, tous deux de conception spécifique, réduit les dépôts d'imbrûlés dans les turbulateurs de l'échangeur. Ceci à pour effet de maintenir un rendement optimal et de réduire les intervalles d'entretien du condenseur.



Siphon en sortie condensats



Il est impératif de respecter les diamètres mini et les longueurs maxi prescrits par le fabricant, afin d'assurer le bon fonctionnement des installations.

Important : Vérifier systématiquement que l'apport d'air neuf dans le local chaufferie est suffisant même lorsqu'il s'agit d'un remplacement de chaudière car le besoin en ventilation pour une chaudière condensation s'avère supérieur à une chaudière ancienne.

CHEMINÉE

① INSTALLATION EN B23P

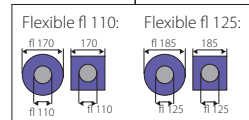
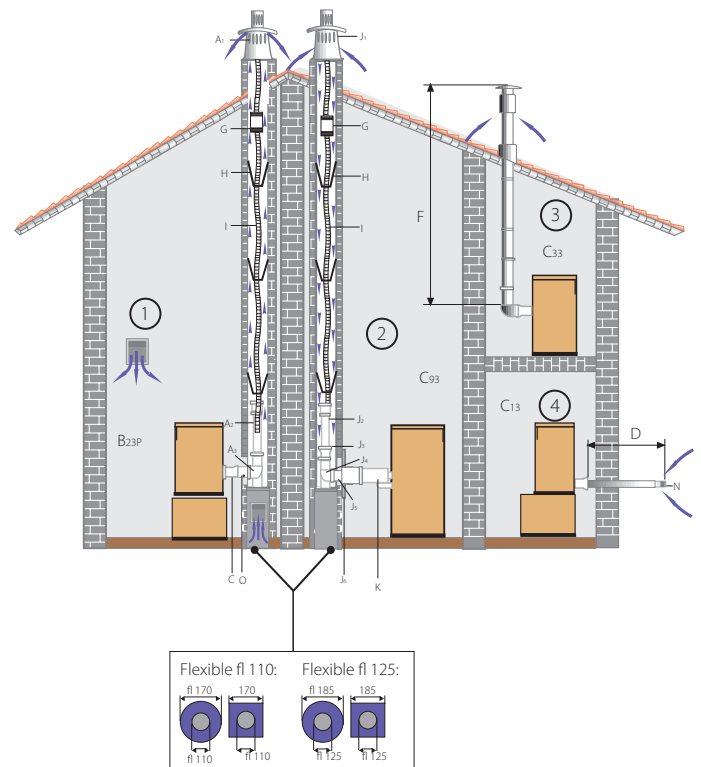
Modèle	long max. Ø 110	long max. Ø 125	Ø adaptateur obligatoire sortie fumées	code adaptateur
Novation 20 HFDX	13 m.	15 m.	100/110	CGAS000281
Novation 30 HFDX	10 m.	11 m.	100/110	CGAS000281
Novation 40 HFDX	8 m.	9 m.	100/110	CGAS000281

En sortie B23P prévoir la grille pour l'admission d'air sur la chaudière
 Note: 1 coude de 90° (ou 2 de 45°) représente 1 m. de conduit 1 m de conduit horizontal représente 2 m. de conduit vertical.
 En version B23P si vous installez un conduit sur l'extérieur pour l'admission d'air, il faudra retrancher alors cette longueur de la hauteur permise à raison de 1 mètre horizontal pour 2 mètres verticaux.

② INSTALLATION EN C93

Modèle	long max. Ø 110	long max. Ø 125	Ø coaxial jusqu'à la cheminée
Novation 20 HFDX	11 m.	12 m.	100/150
Novation 30 HFDX	8 m.	9 m.	100/150
Novation 40 HFDX	6 m.	7 m.	100/150

Note: 1 coude de 90° (ou 2 de 45°) représente 1 m. de conduit 1 m de conduit horizontal représente 2 m. de conduit vertical.



VENTOUSE

③ Installation Verticale en C33 rigide

Modèle	Ø conduit	long. max.	Réduction obligatoire sortie fumées	code adaptateur
Novation 20 HFDX	80/125	10 m.	80/125	CGAS000222 + CGAS000257
Novation 20 HFDX	100/150	12 m.	100/150	CGAS000282
Novation 30 HFDX	80/125	7 m.	100/80	CGAS000222 + CGAS000257
Novation 30 HFDX	100/150	8 m.	100/150	CGAS000282
Novation 40 HFDX	100/150	6 m.	100/150	CGAS000282

④ Installation Horizontale en C13 rigide

Modèle	Ø conduit	long. max.	Réduction obligatoire sortie fumées	code adaptateur
Novation 20 HFDX	80/125	8 m.	80/125	CGAS000222 + CGAS000257
Novation 20 HFDX	100/150	10 m.	100/150	CGAS000282
Novation 30 HFDX	80/125	6 m.	100/80	CGAS000222 + CGAS000257
Novation 30 HFDX	100/150	7 m.	100/150	CGAS000282
Novation 40 HFDX	100/150	5 m.	100/150	CGAS000282

Note: 1 coude de 90° (ou 2 de 45°) représente 1 m. de conduit

FONCTIONNEMENT DE LA CHAUDIÈRE NOVATION HFDX

La chaudière NOVATION HFDX grâce à sa régulation climatique intégrée en fonction de la température extérieure peut être une réponse à de multiples configurations d'installations.

LE SYSTEME DE SECURITE MANQUE D'EAU vous signale que votre chaudière n'a plus d'eau en suffisance pour un bon fonctionnement. Le danger d'un fonctionnement sans eau est de provoquer une cassure du corps de chauffe.

LE SYSTEME ANTI BLOCAGE DES POMPES réduit le besoin de maintenance des circulateurs.

LE SYSTEME ANTI INERTIE autorise la circulation de l'eau après avoir atteint la température désirée afin d'éviter une surchauffe du corps de chauffe.

LE SYSTEME ANTIGEL permet d'éviter le risque de gel dans l'installation, lorsqu'elle n'est pas en demande, en activant momentanément le chauffage.

LE CONTROLE DE PLUSIEURS ZONES permet de réguler 2 circuits mélangés avec différentes températures d'impulsion, en fonction de l'extérieur.

LE CONTROLE DE LA TEMPERATURE DE L'EAU CHAUDE SANITAIRE permet d'adapter vos besoins en programmant dans le temps la température que vous désirez.

LE SYSTEME ANTI LEGIONELLES évite la création de cette bactérie en activant tout les 20 cycles ou une fois par semaine une montée en température du ballon à plus de 60°.

La possibilité de PROGRAMMER LE FONCTIONNEMENT DE LA POMPE DE BOUCLAGE SANITAIRE vous permet de réduire votre consommation d'eau.

LE CONTROLE DE CIRCUITS AUXILIAIRES: Vous pouvez contrôler le fonctionnement d'un circulateur supplémentaire destiné à un circuit direct, pour un radiateur sèche serviette par exemple.

OPTIMISATION: En fonction de l'horaire programmé et les caractéristiques de l'installation, la régulation prendra en compte les différents paramètres pour procéder avec plus ou moins d'anticipation à la mise en marche de l'installation.

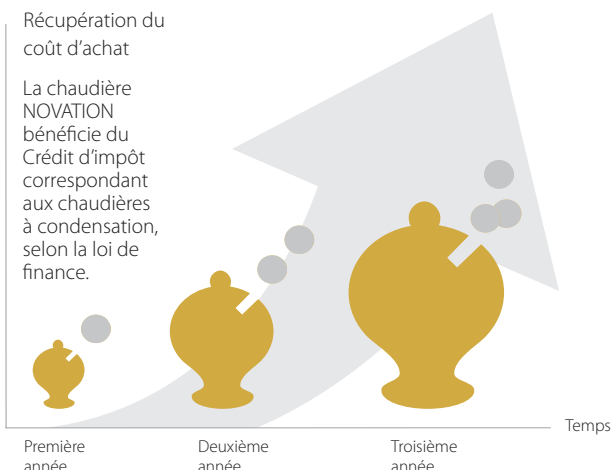


ECONOMIE GRÂCE AU PRINCIPE DE CONDENSATION

Le principe de la condensation consiste à optimiser la combustion en transformant la vapeur d'eau contenue dans les gaz brûlés de l'état gazeux à l'état liquide. Survient alors la création de condensats.

La chaudière NOVATION HFDX profite de l'effet de condensation des gaz de combustion pour atteindre des rendements supérieurs à 103%. Le rendement reflète l'utilisation du pouvoir énergétique du combustible (P.C.I.).

Dire que la chaudière NOVATION HFDX a un rendement supérieur à 100% ne signifie pas que nous créons de l'énergie, mais simplement que le principe de fonctionnement de la chaudière NOVATION HFDX utilise une partie de la chaleur latente des gaz de combustion en parvenant à condenser la vapeur d'eau contenue dans ces gaz.



Fonction	Novation HFDX	Novation HFDX + 1 Sonde d'ambiance BM8 ou FBR2	Novation HFDX + 2 Sonde d'ambiance BM8 ou FBR2+1BM8	Novation HFDX + Kit hydraulique SRX1/EV	Novation HFDX + Kit hydraulique SRX1/EV + 1 Sonde d'ambiance BM8	Novation HFDX + Kit hydraulique SRX1/EV + 2 Sonde d'ambiance BM8
Securite surchauffe chaudiere	•	•	•	•	•	•
Securite surchauffe temperature de fumees	•	•	•	•	•	•
Securite manque d'eau	•	•	•	•	•	•
Systeme anti-blocage pompe	•	•	•	•	•	•
Systeme anti-inertie	•	•	•	•	•	•
Systeme antigel	•	•	•	•	•	•
Systeme anti legionelose	•	•	•	•	•	•
Controle de l'estheresis dynamique	•	•	•	•	•	•
Programmation du circuit melange n°1	•	•	•	•	•	•
Programmation du circuit melange n°2			•	•	•	•
Programmation de l'eau chaude sanitaire	•	•	•	•	•	•
Programmation de la pompe du bouclage sanitaire	•	•	•	•	•	•
Controle de temperature en fonction de l'exterieur	•	•	•	•	•	•
Correction temperature depart selon l'ambiance zone circuit melange 1		•	•		•	•
Correction temperature depart selon ambiance zone circuit melange 2						•
Correction temperature depart selon l'ambiance pour zone circuit direct			•			
Controle sur temperature minimum et maximum chaudiere	•	•	•	•	•	•
Arret automatique du chauffage en fonction de la temperature exterieure	•	•	•	•	•	•
Optimisation mise en marche chauffage	•	•	•	•	•	•

Action	Novation HFDX	Novation HFDX + Kit hydraulique SRX1/EV
1 Circuit mélangé	•	
2 Circuits melanges		•
1 Circuit direct	•	•
Pompe recyclage sanitaire	•	•

Note:
 La chaudière NOVATION peut être installée avec une ou deux télécommandes sondes d'ambiance. La télécommande d'ambiance FBR2 pourra être installée quand l'installation ne requière qu'une seule télécommande sonde d'ambiance. Si vous devez en installer deux, la deuxième devra être impérativement une BM 8. La télécommande sonde d'ambiance BM 8 pourra être installée seule ou avec une autre BM 8.

La chaudière NOVATION HFDX est livrée d'usine avec un piquage pour raccorder un circuit direct (circulateur non intégré), et un circuit mélangé avec circulateur basse consommation intégré. Si vous désirez installer un deuxième circuit mélangé, vous pouvez utiliser l'option du kit extérieur SRX1/EV.

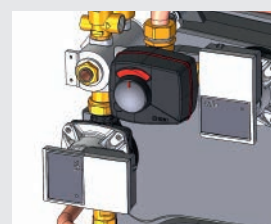
Si vous installez un préparateur solaire double serpents, vous devrez commander les deux sondes correspondant pour que la régulation puisse piloter la pompe solaire.



Kit hydraulique SRX1/EV pour un deuxième circuit mélangé

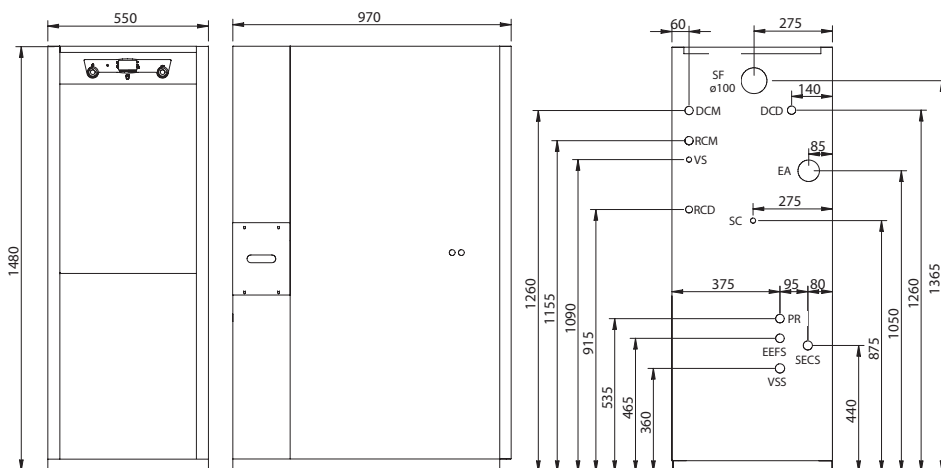


Filtre fioul avec dégazeur (livré de série)



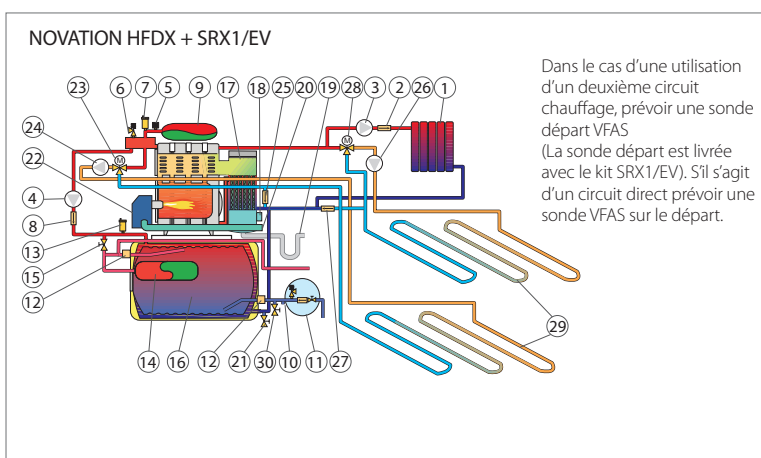
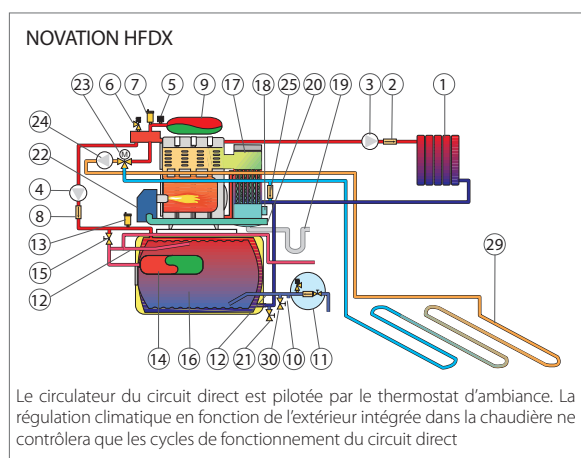
Vanne de mélange intégrée (circulateurs basse consommation)

DIMENSIONS



- DCD: Départ chauffage direct.
- RCD: Retour chauffage direct.
- SECS: Sortie eau chaude sanitaire.
- EA: Entrée d'air.
- SF: Sortie fumées.
- PR: Piquage recyclage sanitaire.
- DCM: Départ chauffage mélangé.
- RCM: Retour chauffage mélangé.
- EEFS: Entrée eau froide sanitaire.
- VS: Soupape de sécurité
- SC: Sortie Condensats
- VSS: Soupape de sécurité ECS

Modèle	EFCS SECS	DC RC
Novattion 20 HFDX	3/4" M	3/4" M
Novattion 30 HFDX	3/4" M	1" M
Novattion 40 HFDX	3/4" M	1" M



EQUIPEMENT

OPTIONS

- 1. Radiateur (non inclus)
- 2. Clapet anti-retour circuit direct (non inclus)
- 3. Circulateur chauffage circuit direct (non inclus)
- 4. Circulateur ECS basse consommation
- 5. Limiteur de pression mini chaudière
- 6. Soupape de sécurité
- 7. Purgeur automatique
- 8. Clapet anti-retour ECS
- 9. Vase expansion chauffage
- 10. Piquage pour recyclage ECS
- 11. Groupe de sécurité
- 12. Manchon diélectrique
- 13. Purgeur automatique accumulateur
- 14. Vase expansion ECS
- 15. Disconnecteur
- 16. Accumulateur
- 17. Condenseur
- 18. Sortie fumées
- 19. Siphon condensats
- 20. Admission d'air bruleur
- 21. Robinet de vidange primaire
- 22. Brûleur avec réchauffeur
- 23. Vanne 3 voies circuit mélangé N°1
- 24. Circulateur chauffage basse consommation circuit mélangé N°1
- 25. Clapet anti-retour circuit mélangé N°1
- 29. Plancher chauffant (non inclus)
- 30. Robinet de vidange ECS
- Moteur vanne 3 voies
- Brosse de nettoyage
- Régulation chauffage
- Télécommande sonde d'ambiance FBR2
- Régulation climatique
- Sonde extérieur AFS
- Filtre fioul avec dégazeur (livré avec la chaudière)

- Kit hydraulique SRX1/EV:
- 26. Circulateur chauffage circuit mélangé N°2
- 27. Clapet anti-retour circuit mélangé N°2
- 28. Vanne 3 voies circuit mélangé N°2
- Moteur vanne 3 voies
- Accessoires ventouse
- Module d'ambiance BM8
- Télécommande sonde d'ambiance FBR2 (pour circuit N°2)
- Sonde VFAS pour circuit direct
- Kit hydraulique SRX20 pour deuxième circuit mélangé (avec sonde départ VFAS) pour les modèles 20

Modèles	Puissance utiles kW		Debit. E.C.S. D30°C		Volume du ballon L	Classe Energétique ErP Chauffage	Classe Energétique ErP Sanitaire
	50°C/30°C	80°C/60°C	L/h.	10 min.			
Novation 20 HFDX	20,3	19,1	846	321	130	A	B
Novation 30 HFDX	30,2	28,7	846	321	130		
Novation 40 HFDX	40,5	38,7	846	321	130		



ADRESSE POSTALE
Apdo. 95
20730 AZPEITIA
(Gipuzkoa) Espagne

USINE ET BUREAUX
B° San Esteban, s/n.
20737 ERREZIL (Gipuzkoa) Espagne
Tel.: 00 34 943 81 38 99
ventes.france@domusateknik.com
www.domusateknik.com

ENTREPÔT
Atxubiaga, 13
B° Landeta
20730 AZPEITIA
(Gipuzkoa) Espagne

