

## CHAUDIERE FONTE FIOUL CONDENSATION JAKA HFD CONDENS

TRES HAUT RENDEMENT  
CONDENSEUR INOX  
FOYER FONTE



Une technologie d'avance...  
à un prix raisonnable

Faites le bon choix avec la nouvelle génération de chaudière fioul condensation JAKA HFD CONDENS pour au moins 3 bonnes raisons:

## ECONOMIE À L'ACHAT

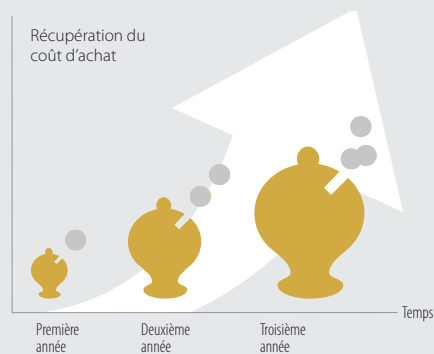
Réalisez des Economies à l'achat, grâce à son très bon positionnement prix. DOMUSA TEKNIK fait parti du groupe Mondragon composé de plus de 300 entreprises, de plus de 85 000 employés avec un chiffre d'affaire avoisinant les 14 milliards d'euros.

## ECONOMIE SUR VOTRE CONSOMMATION

Réalisez des Economies sur votre consommation, grâce à son rendement élevé 103% sur PCI et à sa technologie innovante.

## CLASSE ENERGÉTIQUE A

Cette chaudière répond aux exigences de l'utilisateur concernant ses préoccupations en matière d'économie énergétique, d'écologie tout en préservant un confort optimum dans un climat de fiabilité, et de sécurité.



## Silencieuse

La forte isolation acoustique du corps de chauffe et des jaquettes, ainsi qu'un brûleur étanche, convertisse cette chaudière en une compagne discrète.

## Ecologie

La chaudière JAKA HFD CONDENS permet de réduire les émissions contaminantes de CO<sub>2</sub>, participant ainsi à la diminution de l'effet de serre, grâce notamment, à une consommation de fioul bien inférieure à une ancienne chaudière pour une prestation en matière de chauffage supérieure.

## Sans Odeur

Le système de foyer étanche élimine les risques d'odeur de fioul issue de la combustion dans l'habitation. L'air nécessaire à la combustion vient de l'extérieur et les gaz brûlés après la combustion sont expulsés vers l'extérieur sans possibilité de se propager dans l'habitation.

## Options



Régulation climatique en fonction de l'extérieur LAGO B, ou LAGO V pour action sur un circuit direct ou mélangé.

JAKA HFD CONDENS



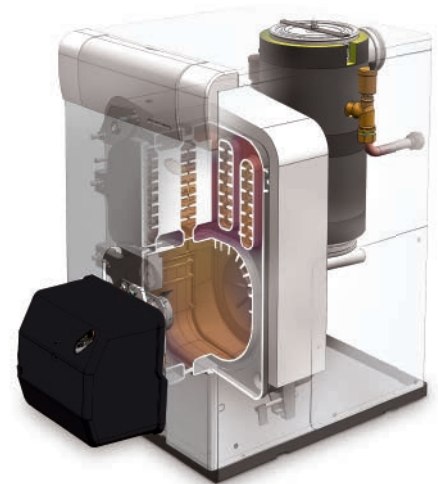
## ECONOMIE GRÂCE AU PRINCIPE DE CONDENSATION

Le principe de la condensation consiste à optimiser la combustion en transformant la vapeur d'eau contenue dans les gaz brûlés de l'état gazeux à l'état liquide. Survient alors la création de condensats.

La chaudière JAKA HFD CONDENS profite de l'effet de condensation des gaz de combustion pour atteindre des rendements supérieurs à 103%.

Le rendement reflète l'utilisation du pouvoir énergétique du combustible (P.C.I.).

Dire que la chaudière JAKA HFD CONDENS a un rendement supérieur à 100% ne signifie pas que nous créons de l'énergie, mais simplement que le principe de fonctionnement de la chaudière JAKA HFD CONDENS utilise une partie de la chaleur latente des gaz de combustion en parvenant à condenser la vapeur d'eau contenue dans ces gaz.



## LA CHAUDIÈRE JAKA HFD CONDENS PEUT-ÊTRE INSTALLÉE EN VERSION CHEMINÉE OU VENTOUSE

### CHEMINÉE

#### ① INSTALLATION EN B23P

Modèle	long max. Ø 110	long max. Ø 125	Ø adaptateur obligatoire sortie fumées	code adaptateur
JAKA 20 HFD CONDENS	13	15	100/110	CGAS000281
JAKA 30 HFD CONDENS	10	11	100/110	CGAS000281

#### Note:

En sortie B23P prévoir la grille pour l'admission d'air sur la chaudière.

Note: 1 coude de 90° (ou 2 de 45°) représente 1 m de conduit. 1 m de conduit horizontal représente 2 m de conduit vertical.

En version B23P si vous installez un conduit sur l'extérieur pour l'admission d'air, il faudra retrancher alors cette longueur de la hauteur permise à raison de 1 m horizontal pour 2 m verticaux.

#### ② INSTALLATION EN C33

Modèle	long max. Ø 110	long max. Ø 125	Ø coaxial jusqu'à la cheminée
JAKA 20 HFD CONDENS	11	12	100/150
JAKA 30 HFD CONDENS	8	9	100/150

#### Note:

1 coude de 90° (ou 2 de 45°) représente 1 m de conduit. 1 m de conduit horizontal représente 2 m de conduit vertical.

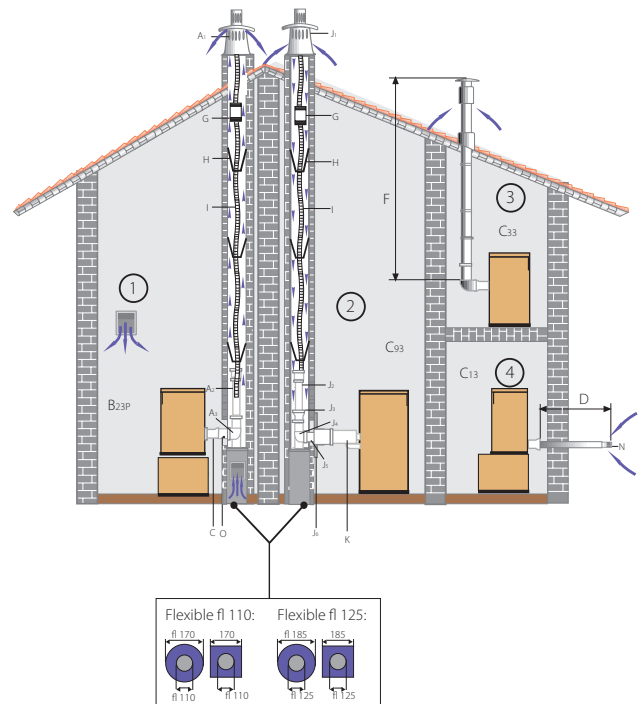
#### ③ INSTALLATION VERTICALE EN C33 RIGIDE

Modèle	Ø conduit	long max.	Réduction obligatoire sortie fumées	code adaptateur
JAKA 20 HFD CONDENS	80/125	10	80/125	CGAS000222+CGAS000257
JAKA 20 HFD CONDENS	100/150	12	100/150	CGAS000282
JAKA 30 HFD CONDENS	80/125	7	100/80	CGAS000222+CGAS000257
JAKA 30 HFD CONDENS	100/150	8	100/150	CGAS000282

#### ④ INSTALLATION HORIZONTALE EN C13 RIGIDE

Modèle	Ø conduit	long max.	Réduction obligatoire sortie fumées	code adaptateur
JAKA 20 HFD CONDENS	80/125	8	80/125	CGAS000222+CGAS000257
JAKA 20 HFD CONDENS	100/150	10	100/150	CGAS000282
JAKA 30 HFD CONDENS	80/125	6	100/80	CGAS000222+CGAS000257
JAKA 30 HFD CONDENS	100/150	7	100/150	CGAS000282

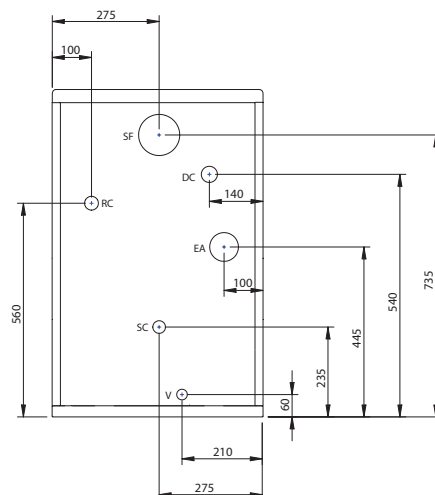
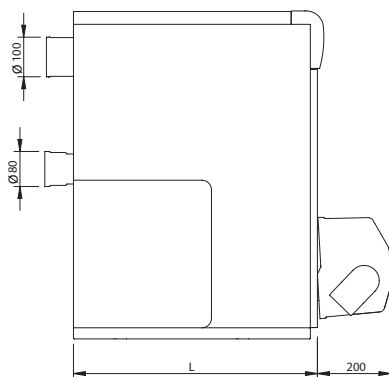
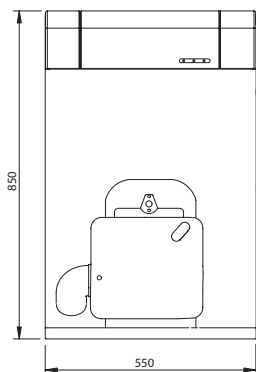
Note: 1 coude de 90° (ou 2 de 45°) représente 1 m de conduit.



Il est impératif de respecter les diamètres mini et les longueurs maxi de la fumisterie prescrites par le fabricant, afin d'assurer le bon fonctionnement des installations.

Important : Vérifier systématiquement que l'apport d'air neuf dans le local chauffé est suffisant même lorsqu'il s'agit d'un remplacement de chaudière car le besoin en ventilation pour une chaudière condensation s'avère supérieur à une chaudière ancienne.

## DIMENSIONS



Modèles	DC RC	L
JAKA HFD 30 CONDENS	1"	640
JAKA HFD 20 CONDENS	3/4"	540

## OPTIONS

## Filtre dégazeur



Ce filtre très performant permet d'optimiser le bon fonctionnement de votre chaudière en assurant une combustion propre.

## Kit hydraulique JAKA HFD CONDENS

- Vase d'expansion
- Vanne 3 voies
- Moteur vanne 3 voies
- Circulateur circuit mélangé basse consommation
- Clapet anti-retour circuit mélangé
- Souppape de sécurité

Ce kit hydraulique peut-être couplé avec la régulation LAGOV pour alimenter un planché chauffant ou des radiateurs.



## CARACTÉRISTIQUES

Corps fonte triple parcours de fumées  
Nettoyage Partie Frontale aisé  
Jaquette émaillée Bleue à revêtement EPOXY  
Broche Européenne  
Brûleur ventouse

Tableau de bord monté comprenant:  
Thermostat de régulation  
Thermostat de sécurité  
Interrupteur Lumineux marche / arrêt  
Thermomètre  
Livrée montée

Réglette connexion préparée pour accouplement circulateur, brûleur et thermostat d'ambiance  
Pression max. de service: 3 kg/cm<sup>2</sup>  
Température max. de service 95°C  
Tableau de bord précâblé pour intégrer la régulation climatique Lago

Modèles	Puissance utiles kW		Contenance eau L	Poids kg	Classe Energétique ErP Chauffage
	50°C / 30°C	80°C / 60°C			
JAKA 20 HFD CONDENS	20,3	19,1	14	84	A
JAKA 30 HFD CONDENS	30,2	28,7	19,2	194	

**DOMUSA**  
T E K N I K

ADRESSE POSTALE  
Apdo. 95  
20730 AZPEITIA  
(Gipuzkoa) Espagne

USINE ET BUREAUX  
B° San Esteban, s/n.  
20737 ERREZIL (Gipuzkoa) Espagne  
Tel.: 00 34 943 81 38 99  
ventes.france@domusateknik.com  
www.domusateknik.com

ENTREPÔT  
Atxubiaga, 13  
B° Landeta  
20730 AZPEITIA  
(Gipuzkoa) Espagne

