

GRUPE THERMIQUE GAZ CONDENSATION

AVANTTIA H

TRES HAUT RENDEMENT

BAS NOX

CORPS: INOX/ALUMINIUM SILICIUM

CHAUFFAGE + EAU CHAUDE SANITAIRE

BALLON INOX



Une technologie d'avance...
à un prix raisonnable

La chaudière AVANTTIA se présente comme une nouvelle génération d'unité thermique qui répond aux exigences de l'utilisateur concernant ses préoccupations en matière d'économie énergétique, d'écologie, tout en préservant un confort optimum dans un climat de fiabilité, et de sécurité.

ECONOMIE GRÂCE AU PRINCIPE DE CONDENSATION

Dans le cadre d'une démarche de responsabilité vis-à-vis de l'avenir de la planète, Domusa présente une chaudière gaz condensation performante.

Cet appareil correspond à la classe énergétique A en chauffage et A pour la production d'Eau Chaude Sanitaire, selon la nouvelle directive européenne ErP applicable depuis le 26 septembre 2015.

Cette solution hybride est économique à l'achat et économique à l'usage, avec un retour sur investissement très court.

COMPOSITION DU BALLON

L'inox offre les meilleurs résultats contre la corrosion et supporte des concentrations de chlorure pouvant aller jusqu'à 300 mg/l. De plus la forme ondulée de ce ballon, limite l'adhérence du calcaire. Une trappe de visite permet un entretien régulier afin de préserver toute ses performances en production d'Eau Chaude Sanitaire dans le temps. Enfin l'échange thermique s'effectue sur toute la surface du ballon par le principe de la double enveloppe augmentant ainsi son rendement par rapport à un système de à serpentins.

SIMPLICITÉ D'UTILISATION ET DE MAINTENANCE

· Tableau de bord d'une grande facilité d'utilisation. L'écran large retroilluminé et les commandes spécifiques pour chaque fonction, permettent à l'utilisateur de réaliser les fonctions basiques d'une manière simple.

· Large gamme de solutions et d'accessoires optionnels pour réaliser des installations dans différents types de configurations (Eléments de contrôles, Kit 2 circuits, raccordement solaire, relai téléphonique...)

· La configuration électronique de la chaudière facilite et raccourcis les opérations d'entretien et les aides au diagnostique, en fournissant un information complète au technicien chargé de l'entretien.

· Le système de combustion s'autorégule afin d'obtenir le maintien et la constance des paramètres optimums indépendamment d'éventuels problèmes pouvant surgir sur l'installation des conduits de fumées.

AVANTTIA H



FACILITÉ D'INSTALLATION

La chaudière AVANTTIA est livrée montée et préparée pour être installée avec l'équipement intégré le plus complet du marché.

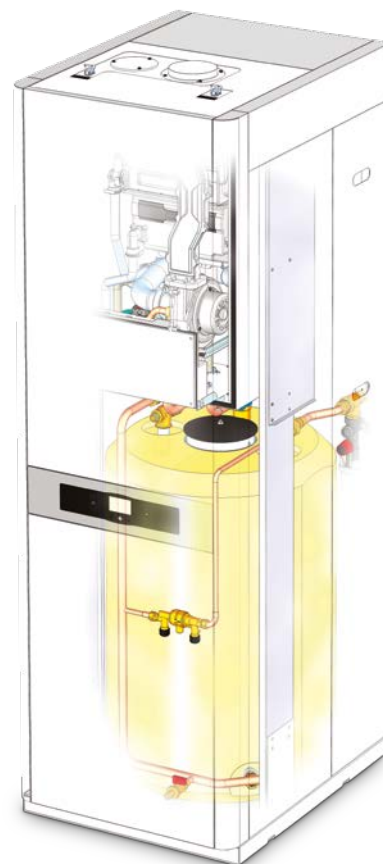
Vous trouverez:

- Le vase d'expansion sanitaire, qui permet d'éviter le goute à goute constant du groupe de sécurité également fourni.
- Les manchons diélectriques de conception DOMUSA évitent les problèmes d'électrolyse, entre différents métaux.
- Les purgeurs automatiques à double sécurité.

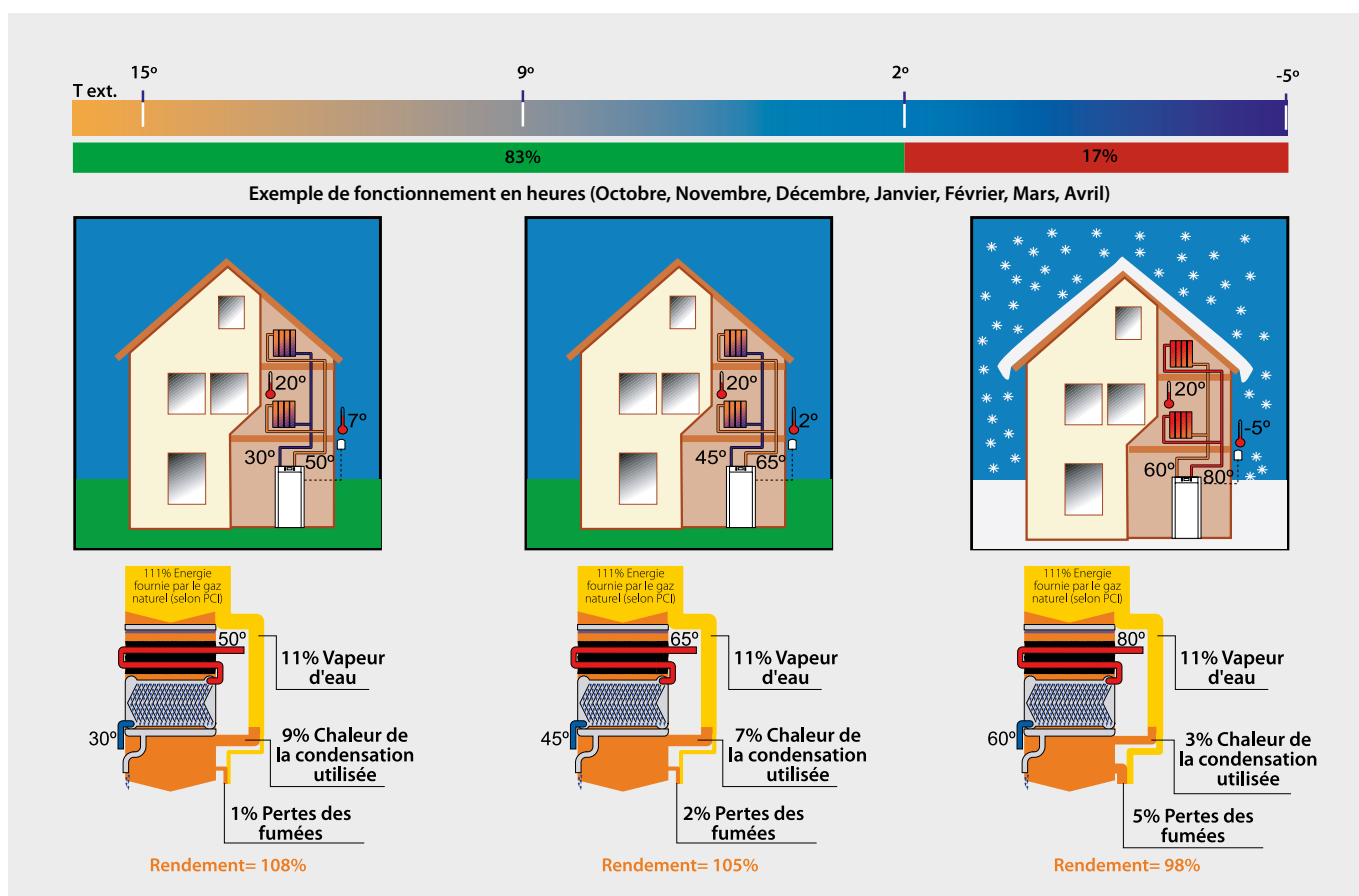
Tous les piquages pour les raccordements hydrauliques sont largement accessibles, permettant une installation simple, sûre, et rapide.

· La chaudière AVANTTIA incorpore un capteur de pression différentiel de sortie fumées qui permet:

- L'installation avec une grande longueur de conduits de fumées.
- La mise en service et l'entretien simplifiés, puisque le système s'autorégule jusqu'à l'obtention des paramètres optimum de combustion, indépendamment de la longueur de l'installation des conduits de fumées.
- Le maintien de la puissance de référence de la chaudière indépendamment des conditions d'installations des conduits de fumées.



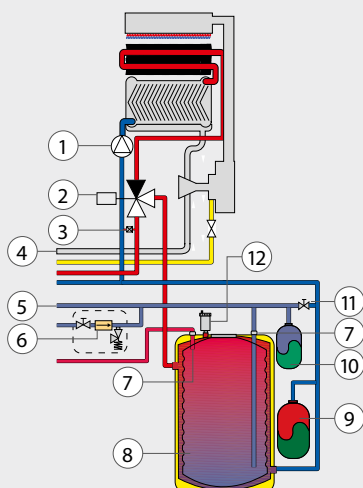
REGULATION SUR SONDE EXTERIEURE (SONDE EXTERIEURE FOURNIE)



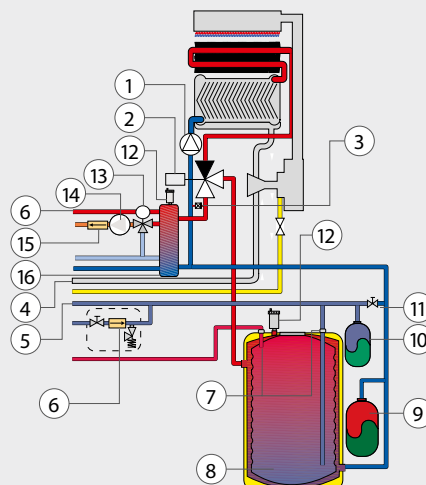
La sonde extérieure permet à la chaudière de fonctionner automatiquement et d'adapter la meilleure température de chauffage. Par conséquent le temps de fonctionnement de la chaudière est optimisé ce qui permet d'obtenir des économies de consommations d'énergie.

SCHÉMA HYDRAULIQUE:

AVANTTIA HDX



AVANTTIA HDXM



EQUIPEMENT

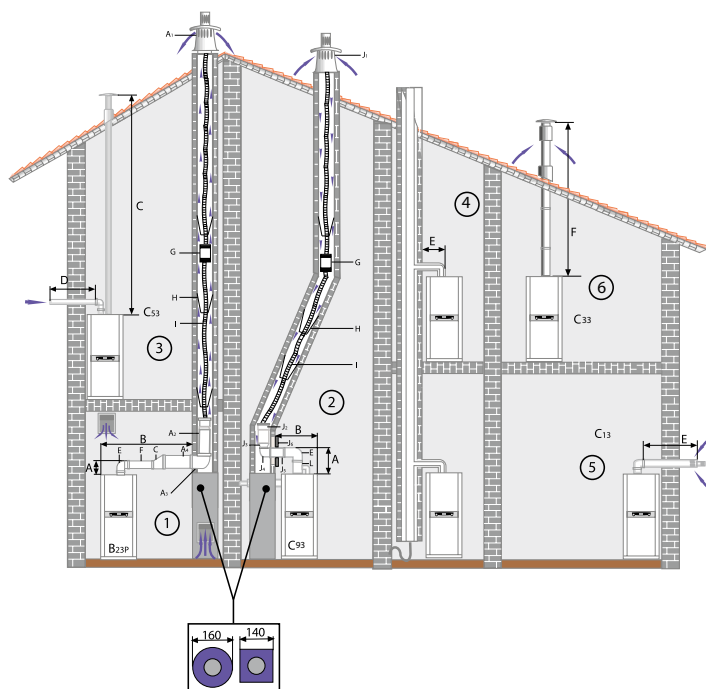
	HDX	HDXM		HDX	HDXM		HDX	HDXM
1. Circulateur Chauffage	•	•	10. Vase expansion E.C.S.	•	•	OPTIONS		
2. Vanne d'inversion	•	•	11. Remplissage automatique	•	•	Accessoires ventouse	•	•
3. By pass	•	•	12. Purgeur Automatique	•	•	Kit hydraulique SR1AS pour deuxième circuit mélangé (livré avec sonde départ)		•
4. Evacuation des condensats	•	•	13. Vanne 3 voies motorisée	•	•	Contrôle et régulation	•	•
5. Piquage pour bouclage E.C.S.	•	•	14. Circulateur circuit mélagé			Sonde départ pour deuxième circuit	•	•
6. Groupe de sécurité	•	•	15. Clapet anti-retour					
7. Manchons diélectriques	•	•	16. Bouteille de mélangé		•			
8. Ballon E.C.S. Inox	•	•	Sonde extérieur EVT (pente circuit mélangé)	•	•			
9. Vase expansion Chauffage	•	•						

SORTIE FUMÉES

CONFIGURATION DES INSTALLATIONS DES CHAUDIÈRES GAZ

Installation	Ø 110	Ø 80 lon. max. C+D	Ø 60/100	Ø 80/125
① B23P	110 m.			
② C93	55 m.		21	70
③ C53		110 m.		
④			20	68
⑤ C13			20	68
⑥ C33			20	68

③ Installation en biflux autorisée uniquement dans une chaufferie.



CONTRÔLE ET RÉGULATION EN OPTION

AVANTTIA HDX

EVT: Sonde Extérieure EVT (livrée de série avec la chaudière)

COM: Thermostat d'ambiance Comfort

FBOT: Sonde d'ambiance LAGO FB OT

C1: Circuit Direct sur radiateur ou plancher chauffant

CA: Option contrôle d'ambiance avec Thermostat d'ambiance gamme COMFORT ou Sonde d'ambiance LAGO FB OT +

AVANTTIA HDXM (1 CIRCUIT MÉLANGÉ ET/OU 1 CIRCUIT DIRECT)

EVT: Sonde extérieure EVT (livrée de série avec la chaudière)

COM: Thermostat d'ambiance Comfort

FBOT: Sonde d'ambiance LAGO FB OT+

C1: Circuit Mélangé

C2: Circuit direct

Vanne de mélange motorisée et circulateur pour C1 intégrés en chaudière

AVANTTIA HDXM + KIT SR1AS / 2 CIRCUITS MÉLANGÉS

EVT: Sonde extérieure EVT (livrée de série avec la chaudière)

COM: Thermostat d'ambiance Comfort

FBOT: Sonde d'ambiance LAGO FB OT+

C1: Circuit mélangé n°1

C2: Circuit mélangé n°2 Externe avec SR1 AV ou SR1 AS

SR1: Kit hydraulique SR1 AS ou SR1 AV (livré avec sonde départ)

SD: Sonde départ

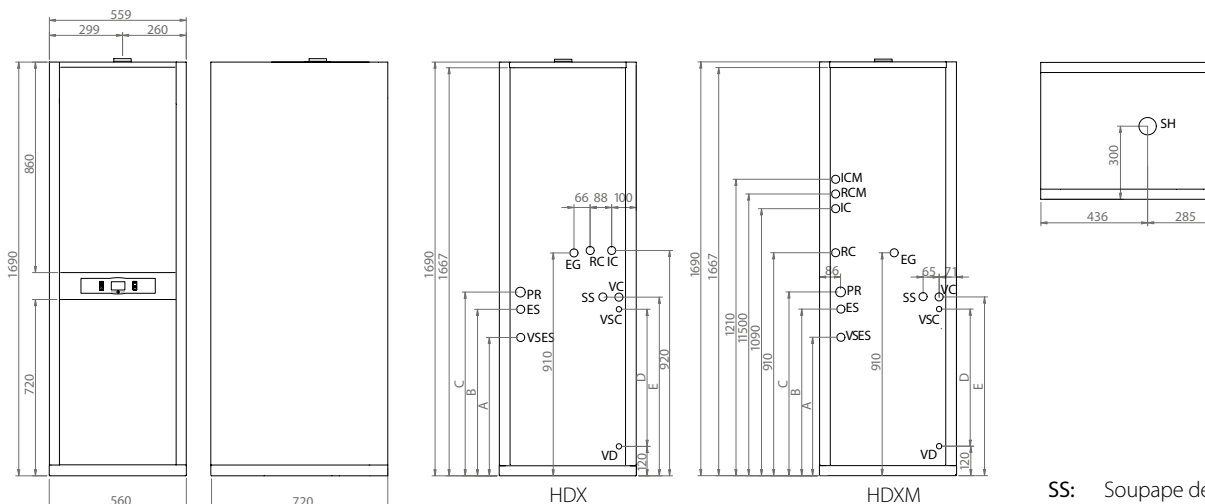
Vanne de mélange motorisée et circulateur pour C1 intégrés en chaudière

Une seule zone peut recevoir une télécommande sonde d'ambiance Lago FB OT+

Kit hydraulique SR1AS

Modèle		Code	Description	Action Régulation	Raccordement	Programmation
LAGO FB OT+		CELC000295	Télécommande sonde d'ambiance programmable	Modulant	Cable	Hebdomadaire
Comfort Set DT		CELC000281	Thermostat d'ambiance digital	Tout ou Rien	Cable	Non
Comfort Control		CELC000282	Thermostat programmeur hebdomadaire digital	Tout ou Rien	Cable	Hebdomadaire
Comfort Control RF		CELC000283	Thermostat programmeur hebdomadaire digital	Tout ou Rien	Radio Fréquence	Hebdomadaire
Sonda exterior EVT		CEVT000116	Sonde extérieur	Modulant	Cable	-

DIMENSIONS



	AVANTTIA 15/25 HDX-HDXM	AVANTTIA 32/37 HDX-HDXM
A	565	665
B	680	780
C	750	850
D	560	660
E	730	830

- SS: Soupape de sécurité
- DC: Départ chauffage
- EG: Entrée gaz
- DCM: Départ chauffage mélangé
- RCM: Retour chauffage mélangé
- DCD: Départ chauffage direct
- RCD: Retour chauffage direct
- VC: Evacuation des condensats
- SECS: Sortie E.C.S.
- PR: Piquage recyclage
- ES: Entrée d'eau froide sanitaire
- VSES: Evacuation groupe de sécurité
- VD: Evacuation disconnecteur
- SF: Sortie fumée
- VSC: Evacuation soupape de sécurité

Modèle	Puissance utile kW		Debit E.C.S. T Δ30 °C		Volume ballon L	Classe Energétique ErP Chauffage	Classe Energétique ErP Sanitaire
	80°C/60°C	50°C/30°C	L/h	L/ 10 min			
AVANTTIA 15 HDX	4,7 / 14,7	5,2 / 16,1	721	266	100	A	A
AVANTTIA 15 HDXM	4,7 / 14,7	5,3 / 16,1	721	266	100		
AVANTTIA 25 HDX	4,8 / 23,1	5,2 / 25,2	721	266	100		
AVANTTIA 25 HDXM	4,8 / 23,1	5,2 / 25,2	721	266	100		
AVANTTIA 32 HDX	6,8 / 29,5	7,5 / 32,6	846	321	130		
AVANTTIA 32 HDXM	6,8 / 29,5	7,5 / 32,6	846	321	130		
AVANTTIA 37 HDX	6,8 / 34,2	7,5 / 37,6	846	321	130		
AVANTTIA 37 HDXM	6,8 / 34,2	7,5 / 37,6	846	321	130		



ADRESSE POSTALE
Apdo. 95
20730 AZPEITIA
(Gipuzkoa) Espagne

USINE ET BUREAUX
B° San Esteban, s/n.
20737 ERREZIL (Gipuzkoa) Espagne
Tel.: 00 34 943 81 38 99
ventes.france@domusatechnik.com
www.domusatechnik.com

ENTREPÔT
Atxubiaga, 13
B° Landeta
20730 AZPEITIA
(Gipuzkoa) Espagne

